

ARTIKEL-NR:
702494



Leaf Axial 1

Montageanleitung



Inhalt

1. Allgemeines zur Montageanleitung und Produkt	3
2. Montage des Axial 1	4
2.1 Wand- und Deckenmontage mit einem Lüftungsrohr	4
2.2 Deckenmontage mit einem flexiblem Rohr	5
3. Allgemeine Technische Informationen	6
3.1 Technische Daten	6
3.2 Reinigung und Wartung	6
3.3 Erläuterung des Schaltbildes	6

1. Allgemeines zur Montageanleitung und dem Produkt

Bitte diese Montageanleitung vor Beginn der Installation lesen. Prüfen Sie die Ware unmittelbar nach dem Empfang auf Vollständigkeit und Transportschäden! Die Lagerung soll sicher und trocken erfolgen!

Warnhinweise:



Vorsicht! Alle Arbeiten im spannungslosen Zustand durchführen. Montagearbeiten und Elektroinstallation müssen von Fachpersonal durchgeführt und entsprechend den jeweils gültigen Vorschriften erfolgen. Spannung und Frequenz der Stromversorgung müssen mit den Angaben des Gerätes übereinstimmen.

Installationsseitig ist eine allpolige Trennvorrichtung vom Netz mit einer Kontaktöffnungsweite von mindestens 3 mm vorzusehen. Die Installation in Feuchträumen muss gemäß DIN/VDE 0100 T701 erfolgen.



Achtung! Dieses Gerät kann von Kindern ab 8 Jahren sowie von Personen mit verringerten physischen, sensorischen oder mentalen Fähigkeiten oder Mangel an Erfahrung und Wissen benutzt werden, wenn sie beaufsichtigt oder bezüglich des sicheren Gebrauchs des Gerätes unterwiesen wurden und die daraus resultierenden Gefahren verstehen. Kinder dürfen nicht mit dem Gerät spielen. Reinigung und Wartung dürfen nicht von Kindern ohne Beaufsichtigung durchgeführt werden. Bei Betrieb einer raumluftabhängigen Feuerstelle am geplanten Einsatzort des Gerätes muss, insbesondere bei luftdichten Gebäudehüllen, für ausreichend Zuluft gesorgt werden.



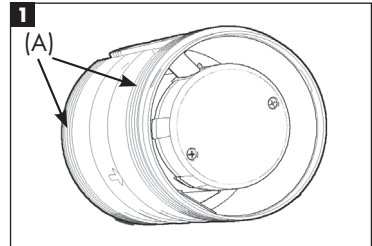
Bitte beachten! Bei Planung, Einbau und Betrieb sind die Zulassungsbestimmungen und die geltenden Bauvorschriften, die Feuerschutzverordnung und die Unfallverhütungsvorschriften der Berufsgenossenschaft zu befolgen. Bei Fragen wenden Sie sich an den für Sie zuständigen Bezirksschornsteinfeger. Weitere Informationen zu diesem Produkt und die Zulassungsunterlagen können Sie auf der Website www.leaf-ventilation.de einsehen.

2. Montage des Axial 1

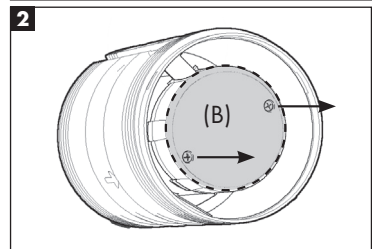
2.1 Wand- und Deckenmontage mit einem Lüftungsrohr

Ein Lüftungsrohr mit Innendurchmesser 100 mm in Wand oder Decke installieren. Bei Wandmontage auf leichtes Gefälle des Rohres nach außen achten, bei Deckenmontage das Lüftungsrohr isolieren, wenn es durch ungeheizte Bereiche führt.

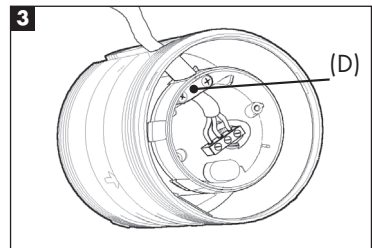
Die mitgelieferten Schaumstoffbänder in den markierten Bereichen (A) umlaufend verkleben.



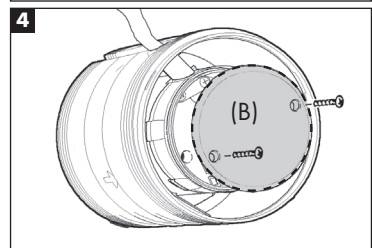
Abdeckung (B) entfernen.



Stromkabel entsprechend der Abbildung (Abb. 3) einführen, gemäß des Schaltbildes (S.6, 3.3) anschließen und mit einer Zugentlastung sichern.



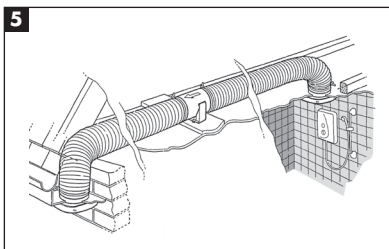
Abdeckung (B) wieder montieren.



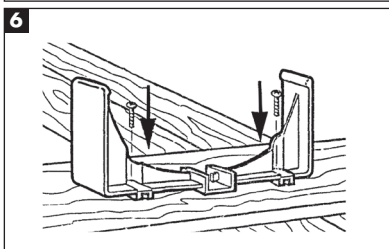
Im Anschluss daran schieben Sie bitte den Ventilator in das Lüftungsrohr. Beachten Sie hierbei die Förderrichtung des Ventilators, diese wird durch die Pfeilmarkierung auf dem Gehäuse angezeigt. Da verbrauchte Luft in der Regel vom Ort ihrer Entstehung nach draußen geführt werden soll, ist in nahezu allen Fällen ein Abluftbetrieb zu empfehlen. Zum zusätzlichen Schutz vor Feuchtigkeit und Kontakt mit beweglichen Teilen sind Schutzgitter zu montieren.

2.2 Deckenmontage mit einem flexiblen Rohr

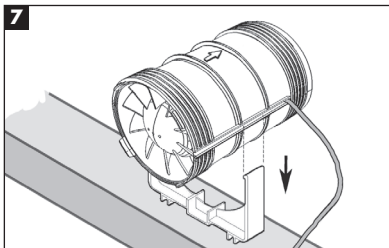
Übersicht der fertigen Montage des Abluftventilators.



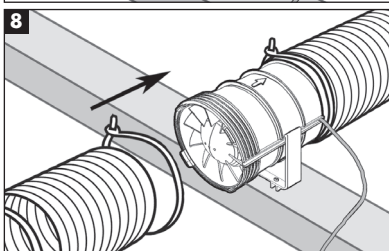
Montieren Sie den Haltefuß in der Nähe des zu entlüftenden Raumes, z. B. auf einem Dachsparren. Anschließend die Schritte gemäß 2.1, Abb. 2-4 durchführen.



Danach setzen Sie den Ventilator in den Haltefuß und lassen ihn einrasten. Die Förderrichtung des Ventilators wird durch die Pfeilmarkierung auf dem Gehäuse angezeigt.



Fixieren Sie das flexible Lüftungsrohr auf jeder Seite mit einer Schelle am Ventilator. Um die Leistung des Gerätes optimal zu nutzen, sollte die gesamte Rohrleitungslänge 3m nicht überschreiten. Das Lüftungsrohr ist zu isolieren, sobald es durch ungeheizte Bereiche geführt wird.



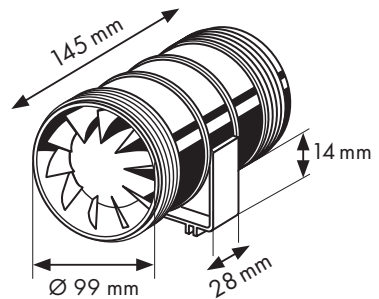
3. Allgemeine Technische Informationen

3.1 Technische Daten

Schutzklasse/-art:	IP 24
Netzspannung:	230 V~50 Hz
Leistungsaufnahme:	15 W
Schalldruck:	20 dB(A) 3 m
Förderleistung:	100 m³/h
Zulässige Betriebstemperatur:	40 °C

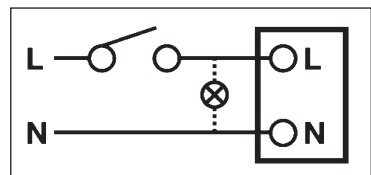
3.2 Reinigung und Wartung

Eine ausführliche Anleitung zur Reinigung und Wartung erhalten Sie im Downloadbereich auf www.leaf-ventilation.de/service



3.3 Erläuterung des Schaltbildes

Spannung und Frequenz der Stromversorgung müssen mit den Angaben des Ventilators übereinstimmen. Installationsseitig ist eine allpolige Trennvorrichtung vom Netz mit einer Kontaktöffnungsweite von mind. 3mm vorzusehen. Die Installation in Feuchträumen muss gemäß DIN/VDE 0100 T 701 erfolgen.





eine Marke der
Marley Deutschland GmbH
Adolf-Oesterheld-Str. 28
31515 Wunstorf

Tel.: +49 5031/53-600
Mail: info@leaf-ventilation.de
www.leaf-ventilation.de