

### Beschreibung

Gehäuse für die Aufputzmontage aus UV-stabilem Kunststoff, geeignet für den Wand- und Deckeneinbau mit rückseitigem konischen Ausblässtutzen (DN 80 – DN 75) und leckluftdichter Rückschlagklappe.

Der Ausblässtutzen befindet sich oben links, das Gehäuse kann jedoch im rechten Winkel gedreht werden, sodass der Ausblässtutzen entweder oben rechts, unten links oder unten rechts liegt. Die

Anpassung der Rückschlagklappe an die entsprechende Einbaulage erfolgt durch einfaches Umstecken.

In das Aufputzgehäuse können alle Ventilatoreinsätze der Baureihe Silvento eingesetzt werden.

Inkl. Montagezubehör und Schalldämpfer

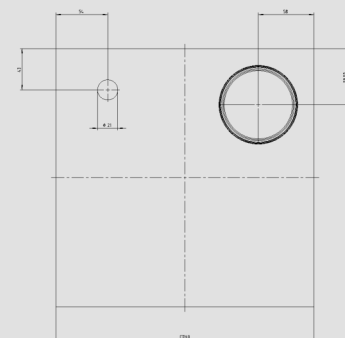
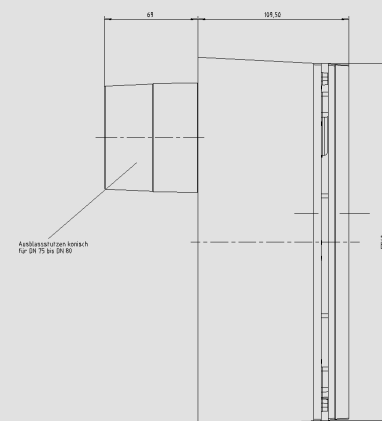


### Einbau

Mittels mitgelieferter Bohrschablone können die Löcher für Dübel und Schrauben sowie die Bohrung für den Abluftstutzen vorbereitet werden. Der Einbau des Gehäuses erfolgt durch bündigen Abschluss an der Wand oder Decke sowie Entlüf-

tung mit Hilfe des Alu-Flexrohr DN 80 an die Hauptleitung oder direkt durch die Außenwand 9/J30.

Beachten Sie bitte die Einbauanleitung und lassen Sie den Lüfter fachgerecht elektrisch anschließen.



### Zubehör

Universal- Rückschlagklappe  
 Wanddurchführung 9/J 30 (ø 98 mm)  
 Außengitter rund Weiß 1/WE 115  
 Rotbraun 1/RE 115  
 Besandet 1/BE 115  
 Quadr.besandet 1/J  
 Edelstahl1/RME 150  
 Kupfer 1/RMK 150

Alu Flexrohr DN80

### Technische Daten

Spannungsversorgung 230 V AC 50 Hz  
 Maße (B x H x T) in mm 269 x 269 x 109,5  
 Verfügbare statischer Druck 221 Pa

Das Lüftungsgerät ist schutzisoliert, der Schutzleiteranschluss entfällt.

### Weitere Infos

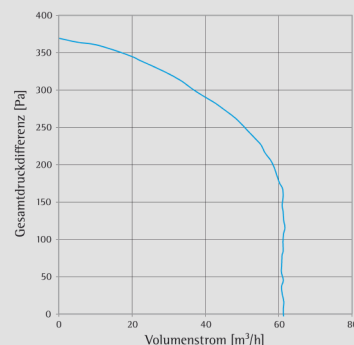
Artikeldaten  
 Fabrikat LUNOS  
 Typ 3/AP  
 Bestellnummer 039 144

Herstellergarantie 2 Jahre

### Hinweis

Produkte und deren Abbildungen können leicht variieren. Aufgrund ständiger Weiterentwicklungen und/oder mehrerer Lieferanten für z.B. Rohmaterialien können u.a. Farben leicht variieren oder auf Prospekten unterschiedlich dargestellt werden.

Druck-Volumen-Kennlinie AP



E264 04.16

Stand der Bearbeitung: April 2016